

Bewerbungsfrist: 4/5/2026

**Pflegefachassistenz**



**LEBEN IM ALTER**

**PFLEGEFACHASSISTENZ**

**(m/w/d) für Caritas-Seniorenzentrum in Berlin-Oberschöneweide**

## **DAS MACHEN SIE GERNE:**

- Sie begleiten Menschen, haben deren Bedürfnisse und Ressourcen im Blick und fördern deren subjektive Lebensqualität und Selbstbestimmung. Mit Ihren Erkenntnissen wirken Sie maßgeblich am Pflegeprozess mit.
- Sie unterstützen die Pflegefachkräfte, übernehmen kleinere Behandlungspflegen und sind Ansprechpartner\*in für die Pflege- und Assistenzkräfte.
- In pflegerischen Anleitungssituationen geben Sie Ihr Fachwissen weiter.

## **DAMIT BEGEISTERN SIE UNS:**

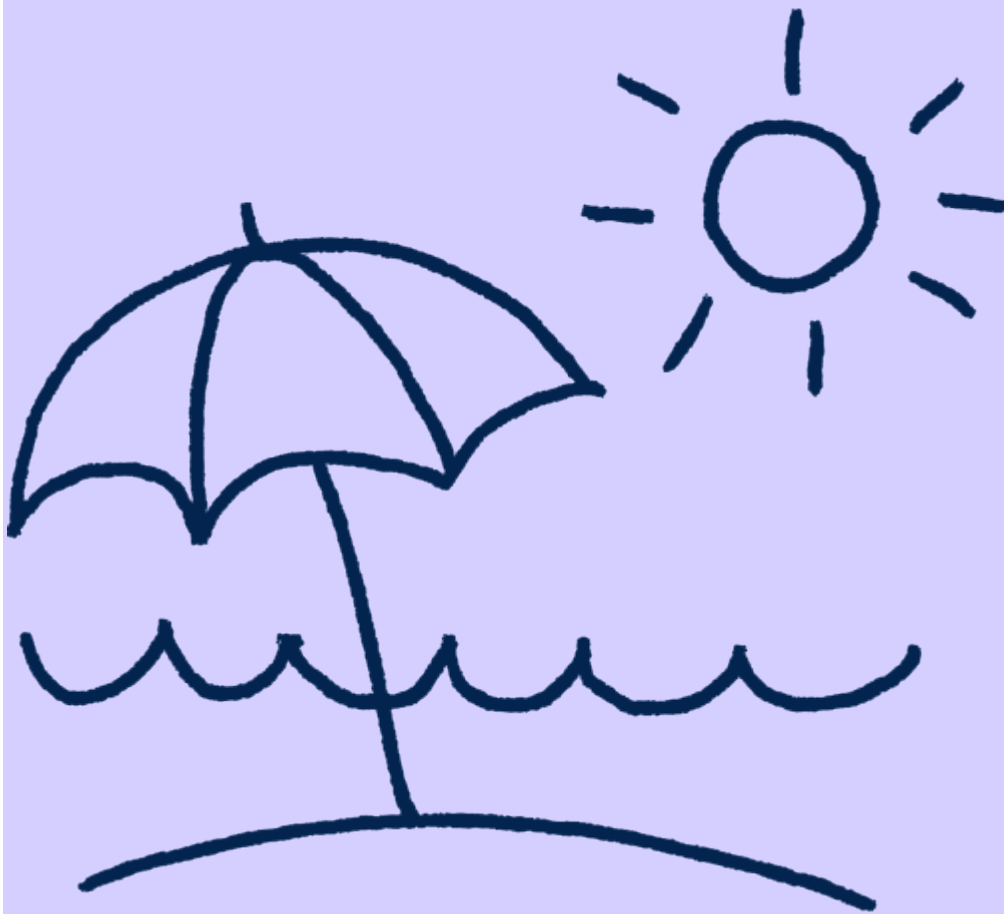
- Sie sind ein- oder eineinhalbjährig ausgebildete Pflegefachassistenz (m/w/d).
- Als Teamplayer, fördern Sie das multidisziplinäre Zusammenwirken und freuen sich gemeinsam über die Erreichung der geplanten Ziele.
- Sie sind empathisch, umsichtig und lösungsorientiert und schaffen damit eine Atmosphäre von Wohlbefinden und Sicherheit.

## **DARUM IST ES LOHNENSWEHT BEI UNS:**



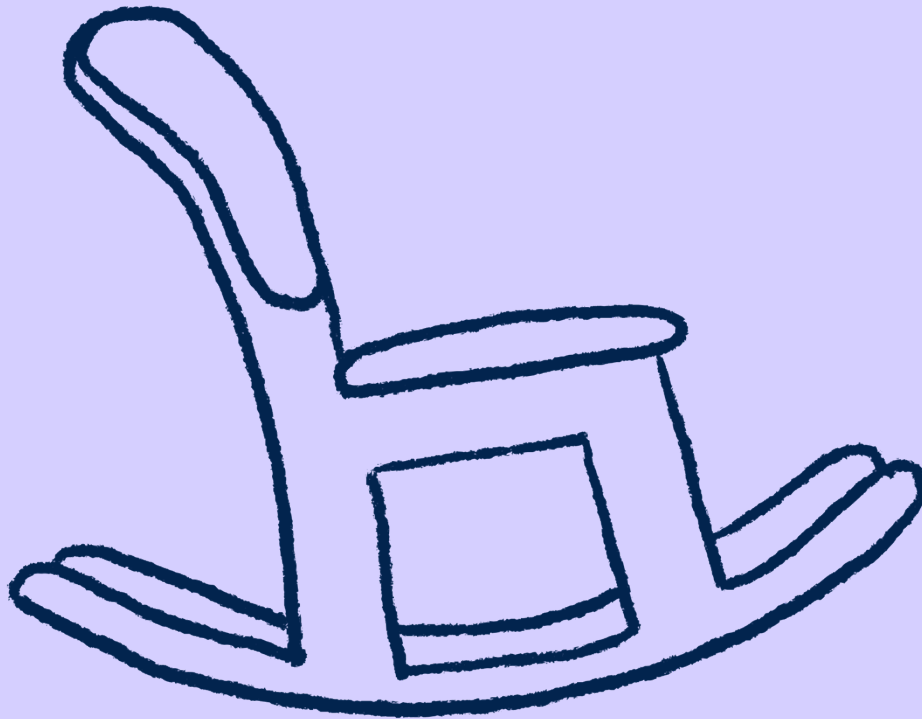
**ATTRAKTIVES GEHALT NACH TARIF**

Sie erhalten je nach Erfahrungsstufe 3.210 € bis 4.210 € brutto im Monat bei Vollzeit plus attraktive Schichtzulagen und Zuschläge für Sonn- und Feiertage sowie Weihnachtsgeld.



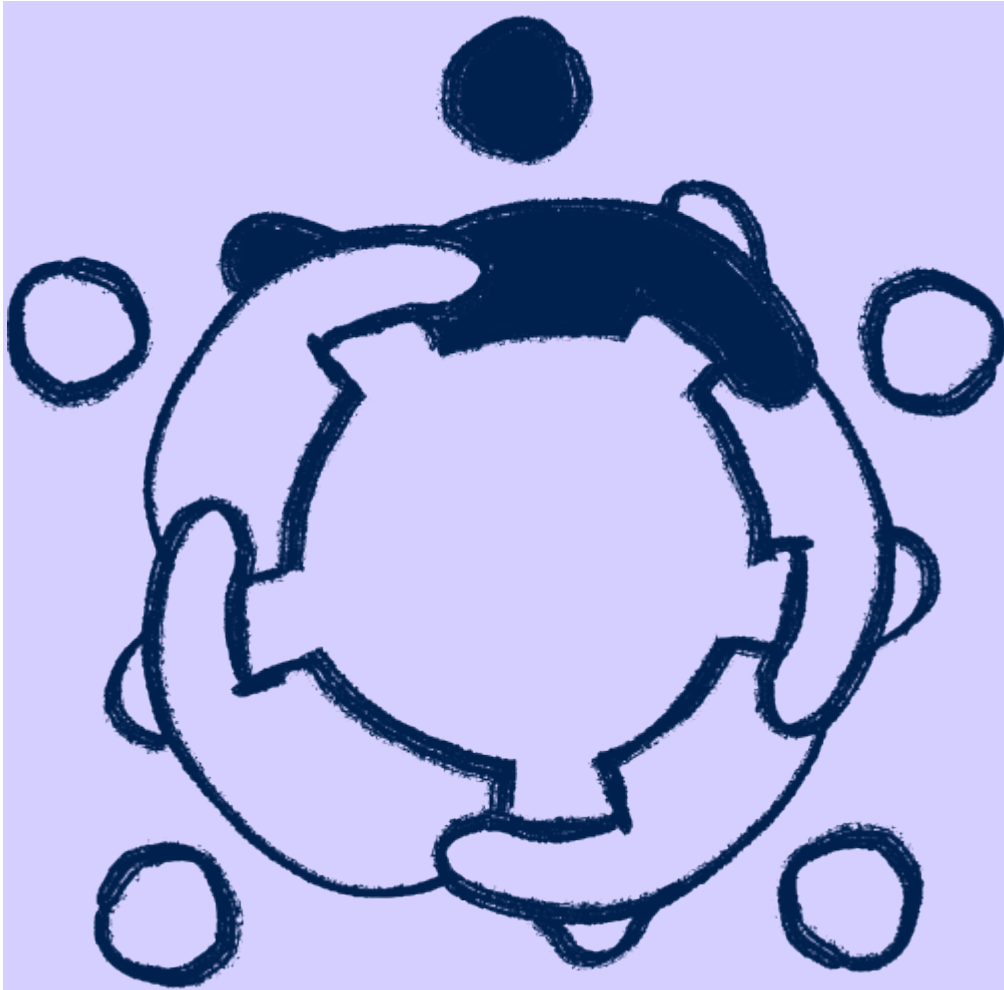
#### **URLAUB UND WORK-LIFE-BALANCE**

Bei uns erhalten Sie bis zu 36 Urlaubstage zum Abschalten und einen Beschäftigungsumfang, der zu Ihrer Work-Life-Balance passt.



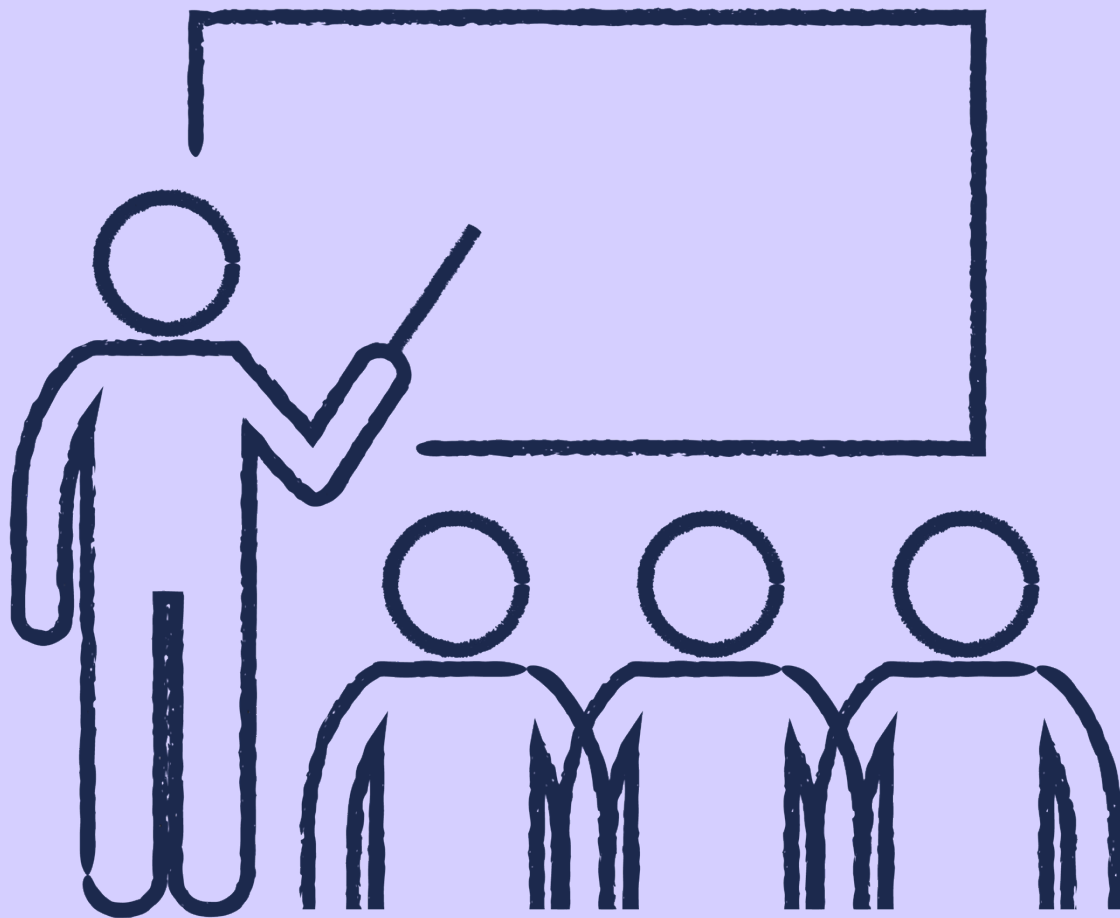
### **BETRIEBLICHE ALTERSVORSORGE**

Sichern Sie Ihre finanzielle Zukunft und erhalten Sie von uns 5,6% vom Grundgehalt in Ihre betriebliche Altersvorsorge sowie vermögenswirksame Leistungen.



## **PERSÖNLICHE BEZIEHUNGEN**

Freuen Sie sich auf unsere Mitarbeiter-Events und nehmen Sie im Team an regionalen Sport-Veranstaltungen teil. Das schafft Verbindungen und unvergessliche Erinnerungen.



## **FORT- UND WEITERBILDUNG**

Die Möglichkeit zur kontinuierlichen Fort- und Weiterbildung war noch nie so einfach. Über unsere digitale Trainingsplattform Pflegecampus können Sie sich kontinuierlich weiterentwickeln.



## MOBILITÄT

Durch uns erhalten Sie einen Zuschuss von 15 € monatlich für die VBB Monatskarte. Beim Bike-Leasing von Jobrad erhalten Sie attraktive Konditionen.

## DAS IST IHR ARBEITSPLATZ

Zur Ergänzung unseres Teams im **Caritas-Seniorenzentrum St. Konrad** in Berlin-Oberschöneweide suchen wir ab sofort eine **Pflegefachassistenz (m/w/d)**.

Sie sind voller Tatendrang und wollen Menschen im Alter begleiten? Es macht Sie zufrieden Ihr Wissen einzubringen und die Lebensqualität eines Menschen zu verbessern? Wenn Sie jetzt "Ja!" denken, bewerben Sie sich! Ich bin Diana Seidel und die Leiterin des Caritas-Seniorenzentrums St. Konrad.

Unser Caritas-Seniorenzentrum ist gut erreichbar wie ein Kleinod in direkter Nachbarschaft zur St. Antoniuskirche. Zum Seniorenzentrum gehört eine Tagespflege sowie ein Seniorenwohnhaus mit unterstützendem Service - damit lassen sich vielfältige Versorgungsstrukturen für die optimale Betreuung und Pflege der uns anvertrauten Menschen vernetzen. Die stationäre Pflege befindet sich in einem modernen Gebäude, verteilt sich auf

drei helle und wohnliche Etagen mit einer gut überschaubaren und sehr familiären Atmosphäre für 89 Bewohnerinnen und Bewohner. Als Seniorenzentrum haben wir uns die Nachwuchskräfteversicherung auf die Fahnen geschrieben und sind ein Ausbildungshaus.

**#willkommensein**

**#lohnenswert**

**#wirsindlebensbegleiter**



**Wir haben Ihr Interesse geweckt? Werden Sie Teil unseres engagierten Teams und begleiten Sie mit uns das Leben im Alter.**

Caritas-Seniorenzentrum St. Konrad  
Antoniuskirchstr. 3-5  
12459 Berlin

**BEWERBER-HOTLINE:**

**+49 30 34 00 11 11**

### **Das sind Ihre Tätigkeiten**

- Sie begleiten Menschen, haben deren Bedürfnisse und Ressourcen im Blick und fördern deren subjektive Lebensqualität und Selbstbestimmung. Mit Ihren Erkenntnissen wirken Sie maßgeblich am Pflegeprozess mit.
- Sie unterstützen die Pflegefachkräfte, übernehmen kleinere Behandlungspflegen und sind Ansprechpartner\*in für die Pflege- und Alltagsassistenten.
- In pflegerischen Anleitungssituationen geben Sie Ihr Fachwissen weiter.

### **Wir wünschen uns**

### **Darauf können Sie sich freuen**

- Sie sind ein- oder eineinhalbjährig ausgebildete Pflegefachassistenz (m/w/d).
- Als Teamplayer, fördern Sie das multidisziplinäre Zusammenwirken und freuen sich gemeinsam über die Erreichung der geplanten Ziele.
- Sie sind empathisch, umsichtig und lösungsorientiert und schaffen damit eine Atmosphäre von Wohlbefinden und Sicherheit.

### **Merkmale**

Befristung: unbefristet  
Umfang: Vollzeit, Teilzeit  
Arbeitsfeld 1: Alte Menschen, Pflege  
Funktion: Nicht-Fachkraft  
Job besonders für Menschen mit Behinderung geeignet: Keine Angabe

### **Weitere Angaben**

## Kontaktdaten

Dienstgeber: Caritas Altenhilfe gGmbH  
Geschäftsstelle

Tübinger Straße 5  
10715 Berlin

Dienstort: Caritas-Seniorenzentrum St. Konrad  
Servicewohnen, Tagespflege, Pflegeheim  
Antoniuskirchstr. 3-5  
12459 Berlin

Ansprechpartner(in):

Falls Sie Fragen zur Stelle haben, richten Sie diese bitte an den **Dienstgeber** bzw. die **Ansprechpartner(in)**.

Der Deutsche Caritasverband hat ausschließlich die technische Verantwortung für die Job- und Praktikumsbörse der Caritas in Deutschland.

Vielen Dank!